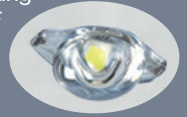
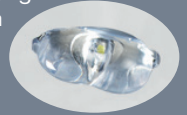




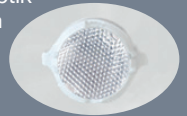
Flächenausleuchtung
LEDF



Rettungswegausleuchtung
asymmetrisch
LEDR



Tiefstrahloptik
für große Höhen
LEDT



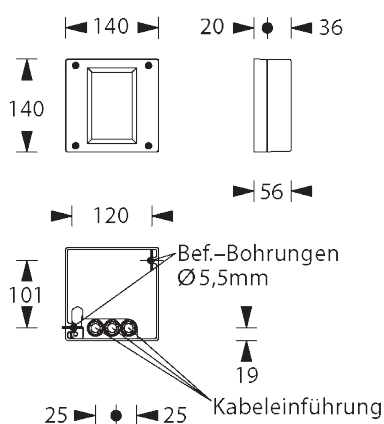
LED-System-Sicherheitsleuchte im witterungsfesten und ballwurfsicheren Aluminium-Druckgussgehäuse mit Sicherheitsglasscheibe. Kabeleinführung in Leuchtengehäuse von hinten. IP65 mit Druckausgleichsventil und Doppelmembranstutzen, geeignet zum Einsatz in ungeschützten Außenbereichen, schlagzäh IK7, LED 3 Watt. Über die auswählbaren lichtoptimierten Aufsatzoptiken je LED als Flächensoptik, Rettungswegoptik oder Tiefstrahloptik können extrem hohe Leuchtenabstände sowie Montagehöhen bis 20m realisiert werden.

Ausführung entsprechend DIN EN 60598-1, DIN EN 60598-2-22 und DIN EN 1838.

Leuchten für Zentralanlagen

Typ	Maße (BxHxT)	Leistung	Spannung
IFM-230-D-LEDF3W	140 x 56 x 140 mm	LED 3 Watt	230V AC/DC
IFM-230-D-LEDR3W	140 x 56 x 140 mm	LED 3 Watt	230V AC/DC
IFM-230-D-LEDT3W	140 x 56 x 140 mm	LED 3 Watt	230V AC/DC

Deckenmontage



Technische Daten

Gehäuse aus Aluminium-Druckguss

Farbe weiß

230V 50-60 Hz Eingangsspannung,
110V, 24V optionale Spannung

Batteriestromaufnahme: 15mA

geeignet für Dauerbetrieb

Notbetriebszeit anlagenspezifisch

Stoßfestigkeitsgrad IK7 nach IEC 62262

Ballwurfsicher nach DIN 18032-3

Temperaturbereiche:
-10°C bis +40°C überwacht
-20°C bis +40°C unüberwacht

Schutzart IP 65

Schutzklasse I

Zubehör / Optionen

K	Kettenmontage-Set (Ösen)
S	Seilmontage-Set 2 x 2,5m Stahlseil
HBH	Hinterbauhalter
cool	Ausführung cool Temperaturbereich -35°C bis +40°C/unüberw.

Überwachung optional

LC	Überwachungsbaustein
----	----------------------

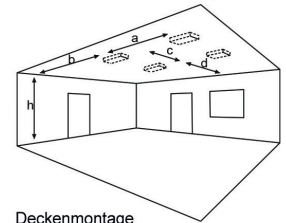


LEDF - Flächenausleuchtung - Zentralversorgung

Systemleuchten für Zentralversorgung

Leuchtmittel	3W LED
Lichtstrom	280lm

Lichtverteilungskurven und Leuchtenabstandstabellen (E = 1,25 lx)

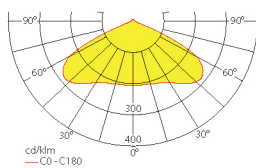


Deckenmontage

Abstandstabelle ebene Fluchtwege / Tabellenangaben in Meter

Leuchtmittel: 3W LED

Lampenlichtstrom Not (DC)/Netz: 280lm / 280lm



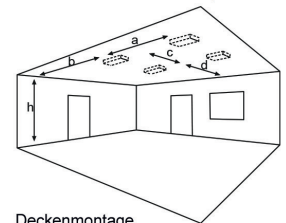
h	2,50	3,00	3,50	4,00	4,50	5,00	5,50	6,00	6,50
a	10,30	11,60	12,50	13,10	13,60	13,80	13,90	13,80	13,40
b	4,40	4,70	4,90	4,90	4,80	4,40	3,70	2,80	1,70
c	10,30	11,60	12,50	13,10	13,60	13,80	13,90	13,80	13,40
d	4,40	4,70	4,90	4,90	4,80	4,40	3,70	2,80	1,70

LEDR - Rettungswegausleuchtung - Zentralversorgung

Systemleuchten für Zentralversorgung

Leuchtmittel	3W LED
Lichtstrom	280lm

Lichtverteilungskurven und Leuchtenabstandstabellen (E = 1,25 lx)

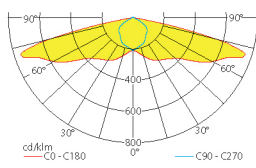


Deckenmontage

Abstandstabelle ebene Fluchtwege / Tabellenangaben in Meter

Leuchtmittel: 3W LED

Lampenlichtstrom Not (DC)/Netz: 280lm / 280lm



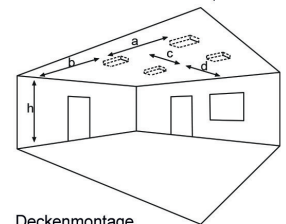
h	2,50	3,00	3,50	4,00	4,50	5,00	5,50	6,00	6,50	7,00
a	-	-	-	-	-	-	-	-	-	-
b	-	-	-	-	-	-	-	-	-	-
c	17,50	19,20	19,90	19,80	19,70	19,70	19,60	19,10	18,10	17,00
d	7,00	7,00	7,00	6,90	6,50	5,80	5,30	4,80	4,30	4,00

LEDT - Tiefstrahloptik - Zentralversorgung

Systemleuchten für Zentralversorgung

Leuchtmittel	3W LED
Lichtstrom	280lm

Lichtverteilungskurven und Leuchtenabstandstabellen (E = 1,25 lx)

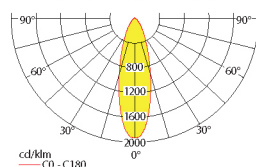


Deckenmontage

Abstandstabelle ebene Fluchtwege / Tabellenangaben in Meter

Leuchtmittel: 3W LED

Lampenlichtstrom Not (DC)/Netz: 280lm / 280lm



h	7,00	8,00	9,00	10,00	11,00	12,00	13,00	14,00	15,00	16,00	17,00	18,00	19,00	20,00
a	9,80	10,20	10,60	10,90	11,10	11,20	11,40	11,40	11,40	11,40	11,30	11,10	10,90	10,60
b	3,80	3,90	4,00	4,00	4,00	4,00	3,90	3,80	3,60	3,40	3,10	2,80	2,30	1,70
c	9,80	10,20	10,60	10,90	11,10	11,20	11,40	11,40	11,40	11,40	11,30	11,10	10,90	10,60
d	3,80	3,90	4,00	4,00	4,00	4,00	3,90	3,80	3,60	3,40	3,10	2,80	2,30	1,70