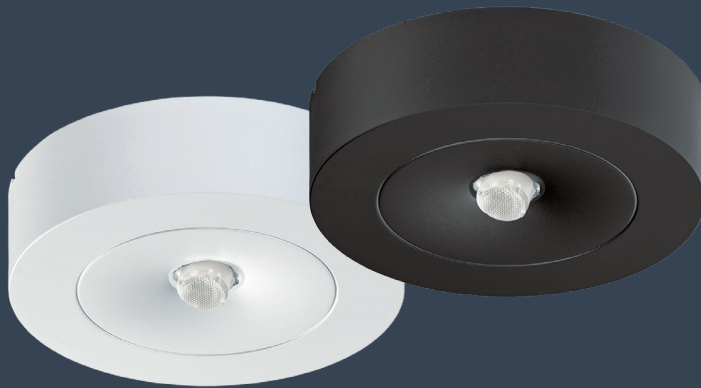




IMR2A

LED-System-Sicherheitsleuchte 5lux



Kompakte runde LED-System-Sicherheitsleuchte für die besonderen Anforderungen der EN 1838 an Beleuchtung von Brandbekämpfungs- und Sicherheitseinrichtungen mit 5lx, wie zum Beispiel von Feuerlöschgeräten, Feuermeldern und Erste-Hilfe-Stellen.

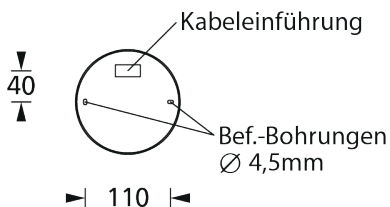
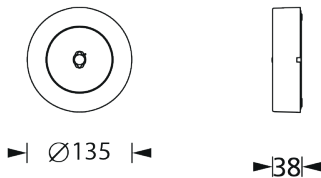
Die Leuchte im Aluminium-Druckguss-Gehäuse in weiß oder schwarz mit rund geformter Optikumde verfügt über eine 1 x 3 W Power LED. Schraubenloser Leuchten-Verschluss durch Einrastmechanismus. Die Leuchte kann durch ihre geneigte Optik mit einem Abstand von bis zu 1,5 m zum zu beleuchtenden Objekt montiert werden.

Ausführung entsprechend DIN EN 60598-1, DIN EN 60598-2-22 und DIN EN 1838.

Leuchten für Zentralanlagen

Typ	Maße (ØxH)	Farbe	Leistung	Spannung
IMR2A-230-D-LED3W-5lux-ws	135 x 38 mm	weiß	LED 3 Watt	230V AC/DC
IMR2A-230-D-LED3W-5lux-sw	135 x 38 mm	schwarz	LED 3 Watt	230V AC/DC

Deckenmontage



Technische Daten

Gehäuse aus Aluminium-Druckguss

Farbe weiß oder schwarz

230V 50-60 Hz Eingangsspannung, 110V, 60V/48V, 24V optionale Spannung

Batteriestromaufnahme: 15mA

geeignet für Dauerbetrieb

Notbetriebszeit anlagenspezifisch

Temperaturbereich -10°C bis +40°C

Schutzart IP 40

Schutzklasse II

Zubehör / Optionen

D Deckenmontage

S Seilmontageset
2 x 2,5m Stahlseil

... -ws Ausführung in weiß

... -sw Ausführung in schwarz

BSK Ballwurfschutzkorb

Überwachung optional

LC Überwachungsbaustein



IMR2A

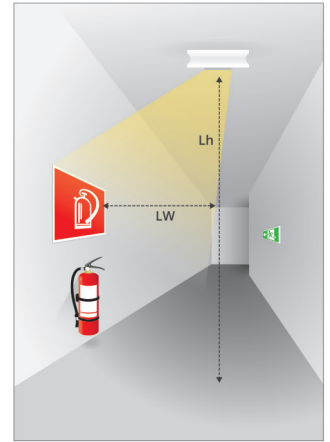
LED-System-Sicherheitsleuchte 5lux



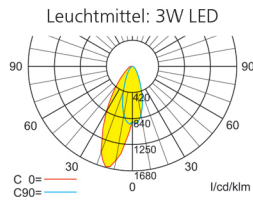
LED - Zentralversorgung

Systemleuchten für Zentralversorgung

Leuchtmittel	3W LED
Lichtstrom	280lm



Abstandstabelle ebene Fluchtwege / Tabellenangaben in Meter



Lampenlichtstrom / Luminous flux: 280lm

Deckenmontage

