

**IAC**

LED-System-Kombi-Sicherheitsleuchte

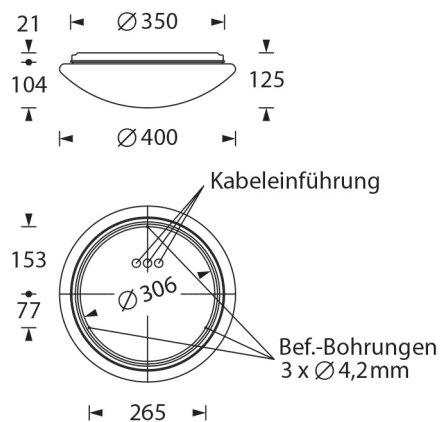
BNT
NotstromTechnikWand- oder
Deckenmontageoptional mit
Mikrowellen-Bewegungssensor

LED-Kombi-Allgemein- und Sicherheitsleuchte mit sphärisch geformter PMMA-Wanne (thermoplastischer Kunststoff), 1250lm oder 2500lm. Optional mit Mikrowellen-Bewegungssensor, geeignet für überwachte Betriebsgeräte mit Schalteingang. Schnelle, schraubenlose Montage. Ausführung entsprechend DIN EN 60598-1, DIN EN 60598-2-22 und DIN EN 1838.

Leuchten für Zentralanlagen

Typ	Maße (ØxH)	Leistung	Spannung
IAC-230-WD-LED15W	400 x 125 mm	LED 15 Watt	230V AC/DC
IAC-230-WD-LED30W	400 x 125 mm	LED 30 Watt	230V AC/DC

Wand-/Deckenmontage



Technische Daten

Gehäuse aus Stahlblech
Leuchtenhaube aus PMMA

Farbe weiß

230V 50-60 Hz Eingangsspannung

Batteriestromaufnahme:
LED 15W/50mA, LED3 W/100mA

geeignet für Dauerbetrieb

Notbetriebszeit anlagenspezifisch

Temperaturbereich -10°C bis +40°C

Schutzart IP 40

Schutzklasse I

Zubehör / Optionen

MB Mikrowellen-
Bewegungssensor

Überwachung optional

LC Überwachungsbaustein

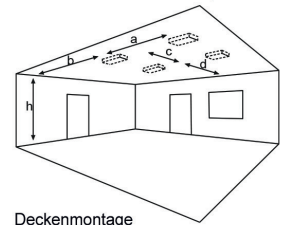


LED - Zentralversorgung - Deckenmontage

Systemleuchten für Zentralversorgung

Leuchtmittel	15 W LED	30 W LED
Lichtstrom	1250lm	2500lm

Lichtverteilungskurven und Leuchtenabstandstabellen (E = 1,25 lx)



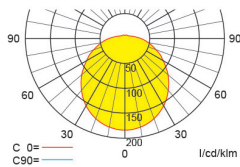
Deckenmontage

Abstandstabelle ebene Fluchtwege / Tabellenangaben in Meter

Deckenmontage

Leuchtmittel: 15W LED-Modul

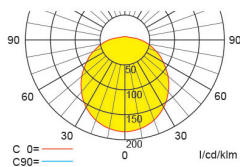
Lampenlichtstrom Not (DC)/Netz: 1.250lm / 1.250lm



h	2,00	3,00	4,00	5,00	6,00	7,00	8,00	9,00	10,00	11,00	12,00	13,00	14,00	15,00	16,00	17,00	18,00	19,00	20,00	21,00
a	-	-	-	-	-	-	-	-	-	-	-	-	-	-	-	-	-	-	-	-
b	-	-	-	-	-	-	-	-	-	-	-	-	-	-	-	-	-	-	-	-
c	11,40	13,70	15,10	16,30	17,10	17,70	18,10	18,20	18,20	17,90	17,50	16,70	15,80	13,60	-	-	-	-	-	-
d	4,60	5,40	5,90	6,20	6,40	6,40	6,30	6,00	5,50	4,80	3,70	1,60	1,60	1,50	-	-	-	-	-	-

Leuchtmittel: 30W LED Modul

Lampenlichtstrom Not (DC)/Netz: 2.500lm / 2.500lm



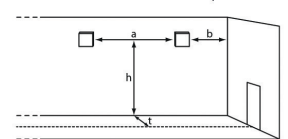
h	2,00	3,00	4,00	5,00	6,00	7,00	8,00	9,00	10,00	11,00	12,00	13,00	14,00	15,00	16,00	17,00	18,00	19,00	20,00	21,00
a	-	-	-	-	-	-	-	-	-	-	-	-	-	-	-	-	-	-	-	-
b	-	-	-	-	-	-	-	-	-	-	-	-	-	-	-	-	-	-	-	-
c	11,40	17,00	18,90	20,70	21,80	22,90	23,80	24,50	25,10	25,60	25,60	25,90	25,70	25,60	25,20	24,70	24,10	23,10	22,10	20,00
d	4,60	6,80	7,50	8,10	8,50	8,80	9,00	9,10	9,10	8,90	8,70	8,30	7,90	7,20	6,40	5,20	3,40	3,30	3,20	2,00

LED - Zentralversorgung - Wandmontage

Systemleuchten für Zentralversorgung

Leuchtmittel	15 W LED	30 W LED
Lichtstrom	1250lm	2500lm

Lichtverteilungskurven und Leuchtenabstandstabellen (E = 1,25 lx)

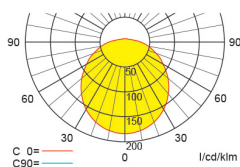


Wandmontage

Wandmontage

Leuchtmittel: 15W LED-Modul

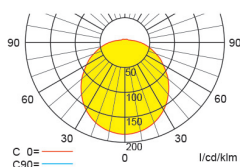
Lampenlichtstrom Not (DC)/Netz: 1.250lm / 1.250lm



h	2,00	2,50	3,00	3,50	4,00	
t=1m	a	10,50	10,90	11,00	11,30	11,30
	b	4,00	4,10	4,10	4,00	4,00
t=2m	a	10,90	11,50	11,90	11,90	12,30
	b	4,30	4,50	4,50	4,30	4,30
t=3m	a	11,30	11,90	12,30	12,70	12,70
	b	4,30	4,50	4,50	4,70	4,50

Leuchtmittel: 30W LED Modul

Lampenlichtstrom Not (DC)/Netz: 2.500lm / 2.500lm



h	2,00	2,50	3,00	3,50	4,00	
t=1m	a	12,70	13,50	14,10	14,70	14,90
	b	5,30	5,50	5,50	5,70	5,50
t=2m	a	14,10	14,90	15,10	15,70	16,10
	b	5,50	5,80	6,00	6,00	6,00
t=3m	a	14,30	15,50	15,70	16,30	16,70
	b	5,70	6,00	6,20	6,40	6,40