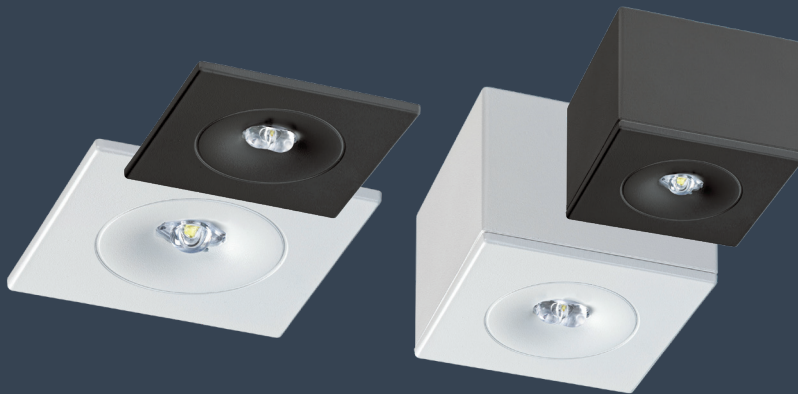
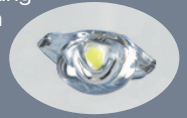


**INQ**

LED-System-Sicherheitsleuchte

BNT
NotstromTechnikFlächenausleuchtung
symmetrisch
LEDFRettungswegausleuchtung
asymmetrisch
LEDR

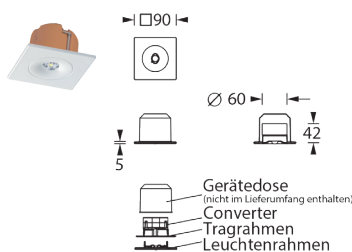
LED-System-Sicherheitsleuchte mit annähernd deckenbündigem Leuchtgehäuse aus Aluminium-Druckguss, pulverbeschichtet weiß oder schwarz in quadratischer Ausführung zum Einbau in bauseits vorhandene Hohlwanddosen oder in Brandschutzdosen für Brandschutzdecken oder mit quadratischem Aufbaugehäuse, 3 Watt. Vormontierte lichtoptimierte symmetrische Flächenoptik und austauschbare asymmetrische Rettungswegoptik.

Ausführung entsprechend DIN EN 60598-1, DIN EN 60598-2-22 und DIN EN 1838.

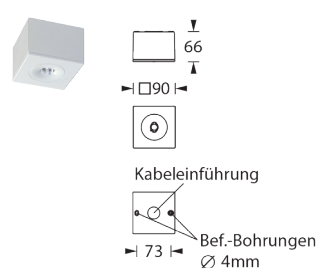
Leuchten für Zentralanlagen

Typ	Maße (BxHxT)	Farbe	Leistung	Spannung
INQ-230-E-LED3W-ws	90 x 90 x 47 mm	weiß	LED 3 Watt	230V AC/DC
INQ-230-E-LED3W-sw	90 x 90 x 47 mm	schwarz	LED 3 Watt	230V AC/DC
INQ-230-D-LED3W-ws	90 x 90 x 66 mm	weiß	LED 3 Watt	230V AC/DC
INQ-230-D-LED3W-sw	90 x 90 x 66 mm	schwarz	LED 3 Watt	230V AC/DC

Einbaumontage



Deckenmontage

Geprüfte Gerätedosen der Firma Kaiser ¹⁾

Gerätedosen für Hohlwand-Installation	Kaiser Art. Nr.: 9264-22 oder anderes Fabrikat mit min. 61 mm Tiefe und gleichem lichten Innendurchmesser, Deckenausnehmung Ø 68 mm
Gerätedosen für Unterputz-Installation	Kaiser Art. Nr.: 1555-04 oder anderes Fabrikat mit min. 66 mm Tiefe und gleichem lichten Innendurchmesser, Deckenausnehmung Ø 60 mm
Gerätedosen für Ortbeton	Kaiser Art. Nr.: 1260-01 oder anderes Fabrikat mit min. 79 mm Tiefe und gleichem lichten Innendurchmesser, Deckenausnehmung Ø 60 mm
Deckendosen für Deckenverschalung	Kaiser Art. Nr.: 1227-50 oder anderes Fabrikat mit min. 115 mm Tiefe und gleichem lichten Innendurchmesser, Deckenausnehmung Ø 60 mm
Brandschutzdosen	Kaiser Art. Nr.: 9464-50 oder anderes Fabrikat mit min. 55 mm Tiefe und gleichem Innendurchmesser, Deckenausnehmung Ø 74 mm

¹⁾ nicht im Lieferumfang enthalten

Technische Daten

Gehäuse aus Aluminium-Druckguss

Farbe weiß oder schwarz

230V 50-60 Hz Eingangsspannung,
110V optionale Spannung

Batteriestromaufnahme: 15mA

geeignet für Dauerbetrieb

Notbetriebszeit anlagenspezifisch

Temperaturbereich -10°C bis +40°C

Schutzart IP 40

Schutzklasse II

Zubehör / Optionen

E	Deckeneinbau
D	Deckenaufbau
... -ws	Ausführung in weiß
... -sw	Ausführung in schwarz

Überwachung optional

LC	Überwachungsbaustein
----	----------------------

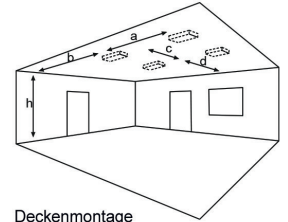


LEDf - Flächenausleuchtung - Zentralversorgung

Systemleuchten für Zentralversorgung

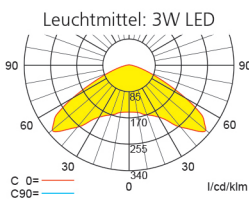
Leuchtmittel	3W LED
Lichtstrom	280lm

Lichtverteilungskurven und Leuchtenabstandstabellen (E = 1,25 lx)



Deckenmontage

Abstandstabelle ebene Fluchtwege / Tabellenangaben in Meter



Lampenlichtstrom Not (DC)/Netz: 280lm / 280lm

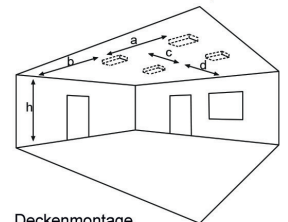
h	2,50	3,00	3,50	4,00	4,50	5,00	5,50	6,00	6,50	7,00	7,50	8,00	8,50	9,00	9,50	10,00	10,50	11,00	11,50
a	10,50	11,90	13,20	14,10	14,60	14,90	14,80	14,60	14,20	12,00	9,90	7,80	-	-	-	-	-	-	-
b	4,70	5,10	5,20	5,20	5,00	4,50	3,30	2,00	0,90	0,80	0,80	0,80	-	-	-	-	-	-	-
c	10,50	11,90	13,20	14,10	14,60	14,90	14,80	14,60	14,20	12,00	9,90	7,80	-	-	-	-	-	-	-
d	4,70	5,10	5,20	5,20	5,00	4,50	3,30	2,00	0,90	0,80	0,80	0,80	-	-	-	-	-	-	-

LEDr - Fluchtwegausleuchtung - Zentralversorgung

Systemleuchten für Zentralversorgung

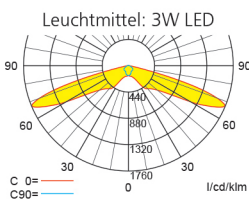
Leuchtmittel	3W LED
Lichtstrom	280lm

Lichtverteilungskurven und Leuchtenabstandstabellen (E = 1,25 lx)



Deckenmontage

Abstandstabelle ebene Fluchtwege / Tabellenangaben in Meter



Lampenlichtstrom Not (DC)/Netz: 280lm / 280lm

h	2,50	3,00	3,50	4,00	4,50	5,00	5,50	6,00	6,50	7,00	7,50	8,00	8,50	9,00	9,50	10,00	10,50	11,00	11,50
a	18,20	20,40	22,50	24,30	25,90	27,40	28,90	27,60	27,50	21,00	16,00	14,00	10,00	8,00	-	-	-	-	-
b	8,00	8,90	9,60	10,10	10,50	10,30	9,10	6,20	6,20	6,00	6,00	6,00	6,00	4,00	-	-	-	-	-
c	-	-	-	-	-	-	-	-	-	-	-	-	-	-	-	-	-	-	-
d	-	-	-	-	-	-	-	-	-	-	-	-	-	-	-	-	-	-	-