

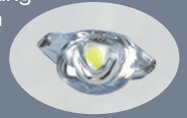


INW

LED-System-Sicherheitsleuchte



Flächenausleuchtung
symmetrisch
LEDF



Rettungswegausleuchtung
asymmetrisch
LEDR

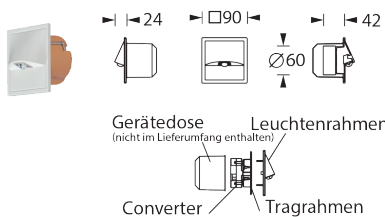


LED-System-Sicherheitsleuchte mit annähernd wandbündigem Leuchtgehäuse aus Aluminium-Druckguss, pulverbeschichtet weiß in quadratischer Ausführung zum Einbau in bauseits vorhandene Gerätedosen oder mit quadratischem Aufbaugehäuse, 3 Watt. Wahlweise lichtoptimierte symmetrische Flächenoptik oder asymmetrische Rettungswegoptik. Ausführung entsprechend DIN EN 60598-1, DIN EN 60598-2-22 und DIN EN 1838.

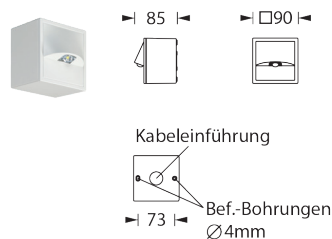
Leuchten für Zentralanlagen

Typ	Maße (BxHxT)	Leistung	Spannung
INW-230-E-LED(F)3W	90 x 90 x 66 mm	LED 3 Watt	230V AC/DC
INW-230-W-LED(F)3W	90 x 90 x 85 mm	LED 3 Watt	230V AC/DC

Einbaumontage



Wandmontage



Geprüfte Gerätedosen der Firma Kaiser ¹⁾

Gerätedosen für Hohlwand-Installation	Kaiser Art. Nr.: 9264-22 oder anderes Fabrikat mit min. 61 mm Tiefe und gleichem lichten Innendurchmesser, Wandausnehmung Ø 68 mm
Gerätedosen für Unterputz-Installation	Kaiser Art. Nr.: 1555-04 oder anderes Fabrikat mit min. 66 mm Tiefe und gleichem lichten Innendurchmesser, Wandausnehmung Ø 60 mm
Gerätedosen für Ortbeton	Kaiser Art. Nr.: 1260-01 oder anderes Fabrikat mit min. 79 mm Tiefe und gleichem lichten Innendurchmesser, Wandausnehmung Ø 60 mm
Brandschutzdosen	Kaiser Art. Nr.: 9464-02 oder anderes Fabrikat mit min. 62 mm Tiefe und gleichem lichten Innendurchmesser, Wandausnehmung Ø 68 mm

¹⁾ nicht im Lieferumfang enthalten



Technische Daten

Gehäuse aus Aluminium-Druckguss

Farbe weiß

230V 50-60 Hz Eingangsspannung, 110V optionale Spannung

Batteriestromaufnahme: 15mA

geeignet für Dauerbetrieb

Notbetriebszeit anlagenspezifisch

Temperaturbereich -10°C bis +40°C

Schutzart IP 40

Schutzklasse II

Zubehör / Optionen

E Wandeinbau

W Wandaufbau

Überwachung optional

LC Überwachungsbaustein



INW

LED-System-Sicherheitsleuchte

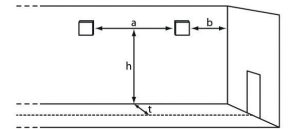


LEDF - Flächenausleuchtung - Zentralversorgung

Systemleuchten für Zentralversorgung

Leuchtmittel	3W LED
Lichtstrom	280lm

Lichtverteilungskurven und Leuchtenabstandstabellen (E = 1,25 lx)



Wandmontage

Abstandstabelle ebene Fluchtwege / Tabellenangaben in Meter

Leuchtmittel: 3W LED

Lampenlichtstrom Not (DC)/Netz: 280lm / 280lm

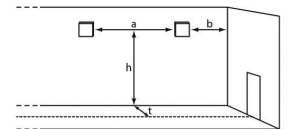
	h	2,00	2,50	3,00	3,50	4,00
t=1.0m	a	9,40	10,90	12,20	13,20	14,00
	b	4,30	4,80	5,10	5,10	5,10
t=2.0m	a	9,70	11,25	12,40	13,30	13,90
	b	4,30	4,70	4,70	4,80	4,90
t=3.0m	a	9,70	11,00	12,20	12,90	12,90
	b	3,80	4,00	4,20	4,40	4,00

LEDR - Fluchtwegausleuchtung - Zentralversorgung

Systemleuchten für Zentralversorgung

Leuchtmittel	3W LED
Lichtstrom	280lm

Lichtverteilungskurven und Leuchtenabstandstabellen (E = 1,25 lx)



Wandmontage

Abstandstabelle ebene Fluchtwege / Tabellenangaben in Meter

Leuchtmittel: 3W LED

Lampenlichtstrom Not (DC)/Netz: 280lm / 280lm

	h	2,00	2,50	3,00	3,50	4,00
t=1.0m	a	17,50	20,00	22,00	23,80	25,50
	b	7,50	8,50	9,30	9,70	9,20
t=2.0m	a	14,00	17,50	20,00	21,50	22,50
	b	3,00	3,50	4,00	5,00	5,00
t=3.0m	a	5,70	6,90	7,50	9,00	10,00
	b	1,60	1,90	2,50	2,60	3,50

* = Abstand zur Fluchtweitemitte