

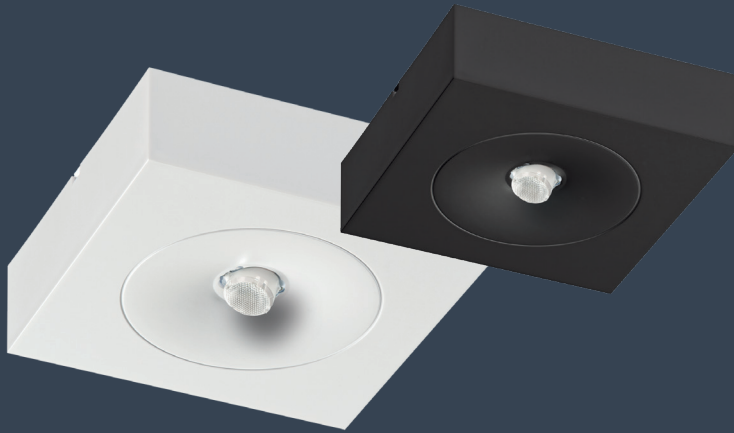


IMQA

LED-Einzelbatterie-Sicherheitsleuchte 5lux

BNT

NotstromTechnik



Kompakte quadratische LED-Einzelbatterie-Sicherheitsleuchte für die besonderen Anforderungen der EN 1838 an Beleuchtung von Brandbekämpfungs- und Sicherheitseinrichtungen mit 5lx, wie zum Beispiel von Feuerlöschgeräten, Feuermeldern und Erste-Hilfe-Stellen.

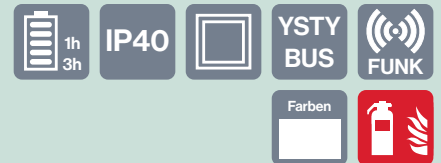
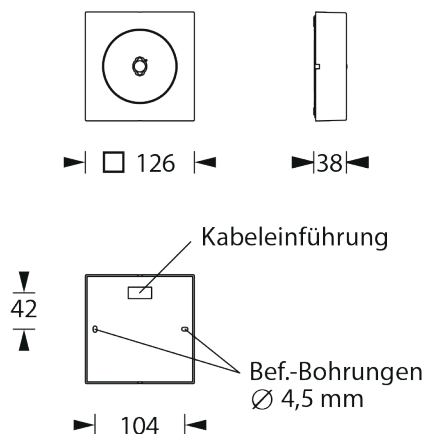
Die Leuchte im robusten Aluminium-Druckguss-Gehäuse in weiß oder schwarz mit rund geformter Optikumulde verfügt über eine 1 x 3 W Power LED. Schraubenloser Leuchten-Verschluss durch Einrastmechanismus. Die Leuchte kann durch ihre geneigte Optik mit einem Abstand von bis zu 1,5 m zum zu beleuchtenden Objekt montiert werden.

Ausführung entsprechend DIN EN 60598-1, DIN EN 60598-2-22 und DIN EN 1838.

Einzelbatterieleuchten

Typ	Maße (BxHxT)	Farbe	Leistung	Spannung
IMQA-1(3)-D-LED3W-5lux-ws	126 x 38 x 126 mm	weiß	LED 3 Watt	230V AC
IMQA-1(3)-D-LED3W-5lux-sw	126 x 38 x 126 mm	schwarz	LED 3 Watt	230V AC

Deckenmontage



Technische Daten

Gehäuse aus Aluminium-Druckguss

Farbe weiß oder schwarz

230V 50-60 Hz Eingangsspannung

geeignet für Dauerbetrieb

Notbetriebszeit 1 oder 3 Stunden

Temperaturbereiche:
0°C bis +35°C BS
-5°C bis +30°C DS

Schutzart IP 40

Schutzklasse II

Zubehör / Optionen

D	Deckenmontage
... -ws	Ausführung in weiß
... -sw	Ausführung in schwarz
BSK	Ballwurfschutzkorb
IMQA-1(3)-...	Nennbetriebszeit 1h (3h)

Überwachung optional

SC	Selbstüberwachung
BC	Selbstüberwachung mit Buskoppelbaustein
WL	Wireless Control



IMQA

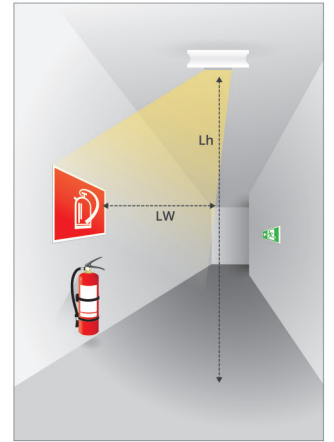
LED-Einzelbatterie-Sicherheitsleuchte 5lux

BNT
NotstromTechnik

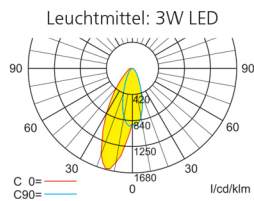
LED - Einzelbatterie

Einzelbatterieleuchten

Leuchtmittel	3W LED
Lichtstrom	120lm (Netz)
Nennbetriebsdauer 1h/3h	280lm (Not)



Abstandstabelle ebene Fluchtwege / Tabellenangaben in Meter



Lampenlichtstrom / Luminous flux: 280lm

Deckenmontage

