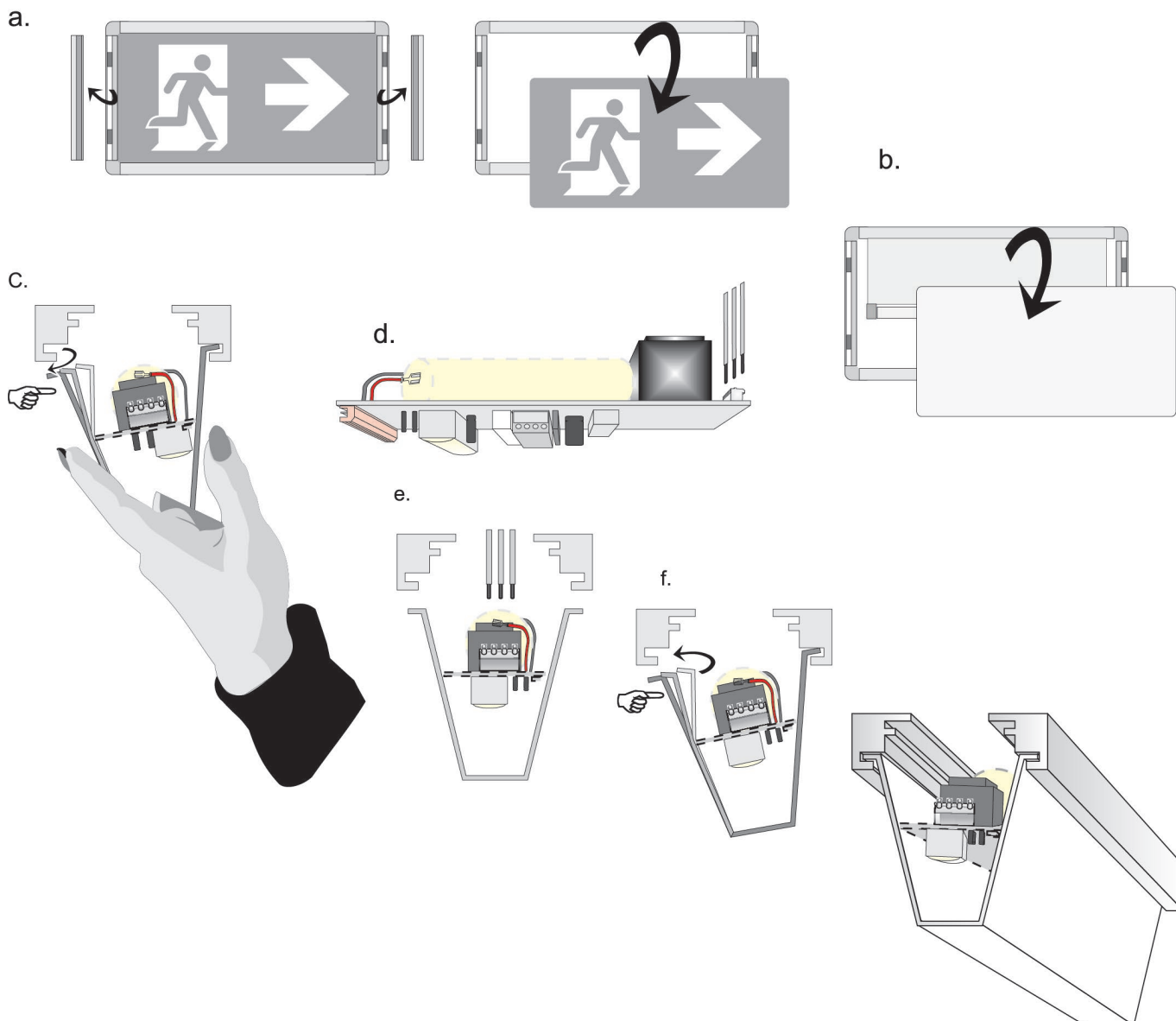


Installations- und Bedienungsanleitung

Rettungszeichen- und Sicherheitsleuchte



- a) Das Klipsprofil, wie dargestellt, abklappen und abnehmen.
- b) Piktogrammfolie oben und unten aus dem Profil ziehen und entnehmen.
Scheibe herausnehmen.
- c) Reflektor mit leichtem Druck zusammenpressen und aus dem Gehäuse entnehmen.
Gegebenenfalls den Stecker zum Prüftaster an der Elektronik lösen und den Erdstecker am Profil abziehen.
Anschließend Gehäuse gemäß Bauform befestigen.
- d) Netzleitungen soweit kürzen, dass die Anschlussklemme bei dem seitlich im inneren des Leuchtgehäuses liegenden Reflektor erreicht wird. Der Anschlussraum ist knapp bemessen !! Ersetzen Sie Leitungen mit beschädigter Isolation um Kurzschlüsse zu verhindern !! Den elektrischen Anschluss wie umseitig beschrieben durchführen.
Falls gelöst - Stecker für Prüftaster & Erdanschluss wieder einstecken.
- e) Reflektor ausrichten und zum oberen Profil bewegen.
Achten Sie darauf, dass sich die Anschlussleitungen unterhalb der Elektronik falten und nicht aus der Klemme rutschen !!
- f) Reflektor einseitig in das Aluminiumprofil einsetzen, zusammendrücken und auf der anderen Seite einrasten.
- g) Opale Scheibe einsetzen. Piktogrammfolie oben und unten unter das Profil schieben bis diese plan auf der Scheibe liegt.
- h) Klipsprofile ansetzen und nach innen klappend befestigen.

Installations- und Bedienungsanleitung

Rettungszeichen- und Sicherheitsleuchte

Allgemein

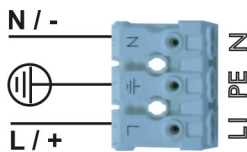
Lesen und beachten Sie diese Anweisung bitte sorgfältig, um einen sicheren und zuverlässigen Betrieb der Leuchte zu gewährleisten. Bewahren Sie die Anweisung anschließend gut auf, um ggf. auftretende Fragen beantworten zu können.

Bei Anschluss an ein Fernüberwachungssystem müssen auch dessen zusätzliche Bedienungshinweise beachtet werden. (Option)

Montage

Die Leuchte ist entsprechend EN 60598-2-22, geeignet zur Verwendung in Innenräumen. Sie kann je nach Ausführung auf ebenen Flächen, Wänden oder Decken in senkrechter oder waagerechter Stellung montiert werden. Kabeleinführungen sind so herzustellen, dass diese durch die beiliegenden Kunststofffüllen verschlossen werden. Ein Eindringen von Fremdkörpern und Feuchtigkeit ist der Schutzart entsprechend zu verhindern.

Anschluss (mit Fernüberwachung siehe separate Anleitung)



Nach dem Anschluss an das Netz wird die Leuchte in Betrieb gesetzt. Bei DC-Speisung ist auf die richtige Polarität zu achten. Bei unsachgemäßem Anschluss kann die Elektronik beschädigt werden.

Funktionstest

Es ist gemäß den Vorschriften der EN 50172 und EN 62034 erforderlich, die Sicherheitsbeleuchtung einschließlich der Leuchten in regelmäßigen Abständen (1x täglich Funktionstest - 1x jährlich Betriebsdauertest) auf ihre Funktionsbereitschaft zu prüfen.

Hierzu ist unbedingt die Bedienungsanleitung des Zentralbatteriesystems zu beachten.

Die Ergebnisse der Funktionstests sind unter Angabe des Durchführungsdatums zu protokollieren (entfällt bei elektronischer Speicherung der Protokolle). Bei Unterlassung der Prüfung und Protokollierung werden ihre Ansprüche auf Versicherungsschutz beeinträchtigt.

Sicherheitsrichtlinien

Bitte beachten Sie die nationalen Sicherheitsbestimmungen und Installationsrichtlinien. (Im Zweifelsfall fragen Sie eine, im Bereich Elektrotechnik qualifizierte Person.)

Schalten Sie die Versorgungsspannung ab, bevor Sie die Leuchte anschließen oder an ihr arbeiten. Jeder Betrieb der Leuchte abweichend von den in dieser Anleitung genannten Vorgaben sowie jede Änderung an der Leuchte oder in der Schaltung der Leuchte schließt alle möglichen Ersatzansprüche und -leistungen aus und kann die Sicherheit der Leuchte beeinträchtigen.

Garantie

Auf unsere Produkte gewähren wir eine 2-jährige Garantie.

Diese Garantieleistung tritt nur in Kraft, wenn die Leuchte unverändert blieb und entsprechend der Betriebsanleitung angeschlossen und eingesetzt wurde.

Das Leuchtmittel ist ein Verschleißteil und somit nicht Gegenstand der Garantie.

Technische Daten

Leuchte	SL12 / SL18	SL24 / SL26	LW	
Leuchtmittel	12 – 18 LED	24 – 26 LED	6 * P-LED	
Leuchtmittel Leistung	SL12 – SL26 = max.2W		LW = 3W	
Nennspannung				
Version E(C)220	AC	190 – 250V 50/60Hz		
	DC	190 – 250V		
Version E110	AC	90 – 130V 50/60Hz		
	DC	90 – 130V		
Version E024 - E060	AC	20 – 67V 50/60Hz		
	DC	20 – 67V		
Anschlussleistung	AC	max. 4,6VA	max. 4,7VA	max. 9,3VA
Leistungsaufnahme	DC	max. 2,0W	max. 2,1W	max. 4,4W
Temperaturbereich	-5° bis +50°C			
Luftfeuchte	max. 60%			
Gehäuse Material	Aluminium			
Schutzklasse	I			
Schutzart	IP43 (abgerundete Ecken) IP32 (abgewinkelte Ecken)			

Leuchtmittel, siehe Leuchten-Etikett!

Wir behalten uns das Recht vor, die Produkte ohne Mitteilung zu verändern.